



独立行政法人労働者健康安全機構  
千葉ろうさい病院  
初期臨床研修医募集案内



# 千葉ろうさい病院の概要

病院長:安川 朋久

病床数:400床

(内訳)S-ICU6床、HCU12床、一般349床、緩和ケア33床

設立母体:独立行政法人労働者健康安全機構

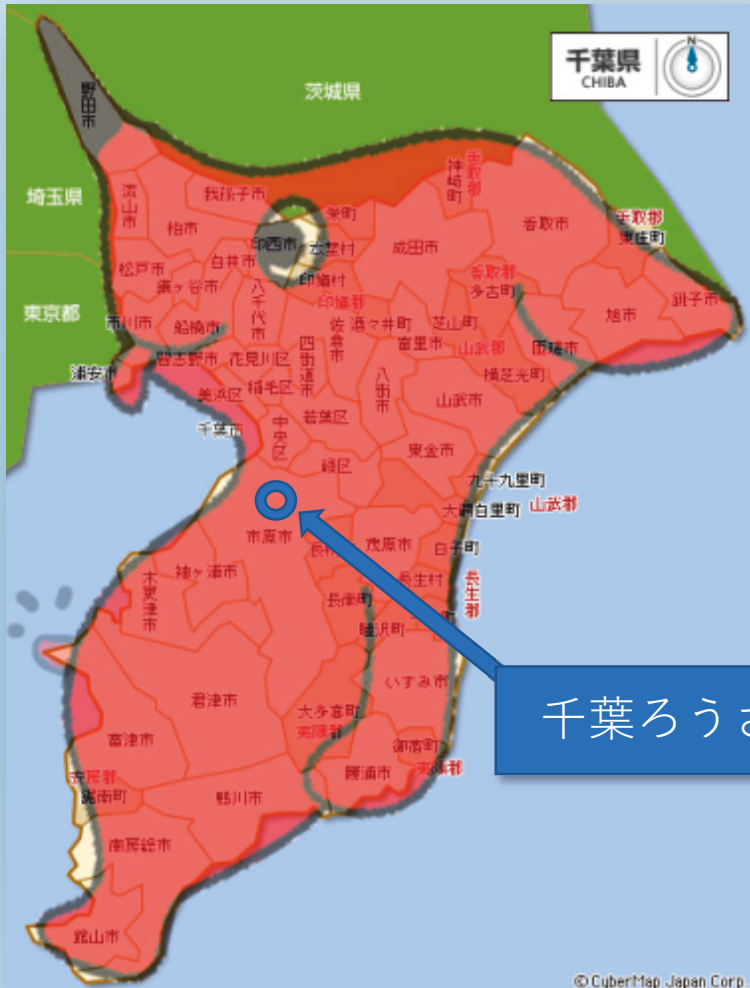
診療科:30診療科(研修可能診療科26科)

(内訳)一般内科、消化器内科、呼吸器内科、糖尿病・内分泌内科、  
腫瘍血液内科、アレルギー・膠原病内科、循環器内科、脳神経内科、  
緩和ケア内科、和漢診療科、ゲノム・遺伝診療科、精神科、小児科、  
一般外科、消化器外科、乳腺外科、呼吸器外科、整形外科、形成外科、  
皮膚科、泌尿器科、産婦人科、眼科、耳鼻咽喉科、リハビリテーション科、  
放射線科、麻酔科、歯科口腔外科、病理診断科、重症・救命科

職員数:約865名(令和8年4月1日現在)

(うち常勤医師数:137名、初期臨床研修医数22名)

指定関係:地域がん診療連携拠点病院、地域災害拠点病院、地域医療支援病院、  
日本医療機能評価機構認定施設、卒後臨床研修評価機構認定施設



千葉県の臨海工業地帯の発展とともに設立された病院ですが、今では勤労者だけでなく地域住民の方の診療の場でもあります。地域に根差した医療としてプライマリケアから高度医療、さらには終末期医療まで幅広く活動していますので、偏りのない診療を経験し実践する場として最適な医療機関の一つとして考えています。

千葉ろうさい病院

# 千葉ろうさい病院の実績

(令和7年度実績)

平均在院日数	9.8日
1日平均外来患者数	1,060.3人
時間外入院患者数	2,231人 (1日平均 6.1人)
救急車搬送患者数	5,615人 (1日平均 15.4人)
年間心肺停止状態搬送患者数	228人

## 機器整備も充実



ダヴィンチ(手術支援ロボット)



O-arm(術中断層撮影装置)

## ドクターカー

令和5年5月からラピッドカー方式のドクターカー運行を開始しました。救急現場へ救急の専門医を派遣し、手術などの決定的治療開始までの時間を短縮する試みです。より早くから医療介入することで、重症患者の救命率向上・後遺症低減を実現します。



# 卒後臨床研修管理室

室長：松本 正成（外科部長）  
副室長：玉地 智宏（アレルギー・膠原病内科部長）  
室員：山本 奈緒（重症・救命科部長）  
新井 隆之（泌尿器科部長）  
時政 聡（循環器内科副部長）  
泉水美有紀（消化器内科）

6名の卒後臨床研修管理室メンバーが、研修医にとって有意義な研修期間となるように日々研修医のバックアップを行っております。

毎週金曜日の朝に行われているプライマリケア勉強会への参加はもちろん、色々な場面で研修医との関りを大切にしています。

何か困ったことや悩み事等、何でも相談できる体制を整え、研修医にとって安心そして集中できる環境を提供することを心掛けております。

## 卒後臨床研修評価機構（JCEP）認定施設

当院は、平成24年4月1日付けでNPO法人卒後臨床研修評価機構の初回の認定を受けました。その後、平成28年5月1日付けで2回目、平成30年7月18日付けで3回目、令和4年5月1日付けで4回目、令和6年5月1日付けで5回目、今回令和8年5月1日付けで6回目の認定を受けました。同機構は、臨床研修プログラムを中心とした第三者による臨床研修評価を行うことで、研修医にプライマリ・ケアの基本的診療能力が身につけられるプログラムであるかどうか、医療人としての必要な基本姿勢・態度が身につけられるプログラムであるかどうかを検証することにより、わが国の医療の発展に寄与するとともに、臨床研修病院の質の向上を図ることを目的としています。



# 千葉労災病院卒後研修プログラム

一年次では、

- ・内科28週間（呼吸器内科・消化器内科・腫瘍血液内科・糖尿病内分泌内科・循環器内科・神経内科・アレルギー膠原病内科）
- ・救急医療12週間（このうち4週間は麻酔科）
- ・必修科目（外科・小児科・産婦人科・精神科）を可能な範囲履修

<プログラム例>

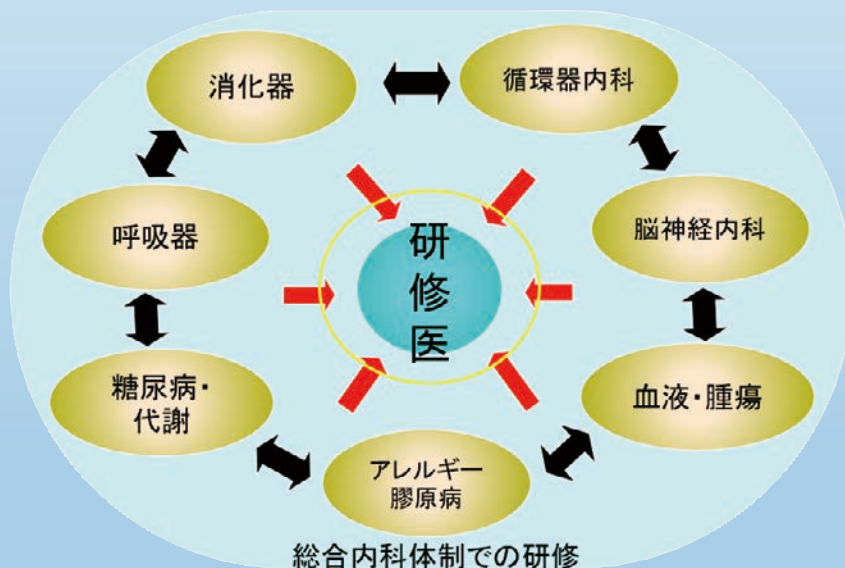
1 年次	4週	4週	4週	4週	4週	4週	4週	4週	4週	4週	4週	4週	4週
	内科 血液	救急	内科 消化器	内科 代内	小児科	内科 アレルギー	内科 夏休5日間 呼吸器	循環器内科	麻酔科	産婦人科	選択科	脳神経内科	外科

二年次では、残った必修科目、地域医療4週間、残りの期間は自由選択

<プログラム例>

2 年次	4週	4週	4週	4週	4週	4週	4週	4週	4週	4週	4週	4週	4週
	泌尿器科	内科 呼吸器	(精神科) 外部研修	救急	内科 血液	内科 夏休5日間 消化器	(地域) 外部研修	検査科	内科 アレルギー	放射線科	外科/乳外	産業医	脳神経内科

## 内科系研修の特徴



## 【外部研修先】

- ・磯ヶ谷病院
- ・袖ヶ浦さつき台病院
- ・木更津病院
- ・辰巳病院
- ・いまい内科循環器クリニック
- ・おゆみの中央病院
- ・おもて内科糖尿病クリニック
- ・上総在宅診療所
- ・君津在宅診療所（令和9年度追加予定）
- ・市原在宅診療所（令和9年度追加予定）
- ・いすみ医療センター（令和9年度追加予定）
- ・古河電気工業株式会社  
千葉事業所
- ・関東労災病院（腎臓内科・心臓血管外科・脳神経外科）（令和9年度追加予定）

## 産業医を取得できる産業医学研修

通常、認定産業医の資格を取得するまで数ヶ月程度かかりますが、当院の研修プログラムでは、古河電気株式会社にて、4週間の産業医研修（産業研修プログラム）を行うことで認定産業医の資格取得が可能となっております。

プライマリケア勉強会  
毎週金曜 8:00-8:30  
研修医が経験症例を元に発表



院内ハンズオンセミナー等  
(随時開催)



経験できる症例も多く、  
救急室では研修医が  
ファーストタッチをしているよ

研修医同士が切磋琢磨  
できる環境が揃っているよ

上級医の熱意ある教育  
が受けられるよ

学べる環境・場が多くあるよ

上級医と研修医の関係性  
が良好だよ





## 募集要項

募集定員：10名（基幹型） 現在22名の初期臨床研修医が在籍  
（うち、2名は千葉大プログラム）

必要書類：履歴書（写真貼付）、卒業（見込）証明書、成績証明書、CBT成績表他

選考方法：面接、他

選考日：例年8月頃実施（詳細は当院HPにて掲載）

合否判定：マッチング

## 初期臨床研修医の待遇及び福利厚生

身分：常勤嘱託

宿舎：病院敷地内 徒歩2分（約200m）

（月額 1DK 9,579円 ～ 3LDK 32,480円）

社会保険：組合健保、厚生年金、雇用保険

研修手当：1年次 33万／月

2年次 35万／月

（他に夏季・年末で一時金の支給、救急外来業務手当など）

学会、研修会への支援：参加費の支給

健康管理：定期健康診断（年2回）

## 病院見学について

①見学希望する診療科（複数可）

②見学希望日（複数日で）

特に希望する見学内容があれば明記のうえ、お申し込みください。

日程調整の上ご連絡いたします。

千葉ろうさい病院総務課

[E-mail shomuka@chibah.johas.go.jp](mailto:shomuka@chibah.johas.go.jp)

