

Chiba Rosai News

千葉ろうさいニュース

Vol.32

春号



地域医療連携部

目次

2

院長ご挨拶

病院長 岡本 美孝

3

地域医療連携部のご紹介

4・5・6

新規採用 ドクター紹介

7

連携登録医のご紹介

五井レディースクリニック

8

当院の理念



院長ご挨拶



新年度を迎えまして

病院長 岡本美孝

令和5年度が始まりました。新型コロナウイルス感染症もようやく落ち着きを見せてきました。再拡大の可能性も予測されており油断は禁物ですが、春の息吹を感じて新たな気持ちでこれからの生活に向き合っていきたいものです。

さて当院は、受診していただきやすい病院を目指して様々な取組を行っています。外来棟は建築してから25年以上経過し、当時と比較すると外来を受診する患者さんの数は倍以上に増加していることもあり、手狭になっています。特に午前中は混雑して受診される方には御不自由をお掛けしています。この2月から空調の機能も十分ではありません。外来棟を拡張する工事が本格的に開始され、来年2月の完成を目指しています。混雑の緩和だけでなく、受付や対応窓口も広がりますので、患者さんの利便性はかなり向上すると思います。ただ、工事中は一時的に窓口の移動などが必要となり、ご不便をお掛けしますが、なにとぞ御理解いただきますようお願いいたします。

また従来から、電話での予約が取りにくい、受診後の待ち時間が長いというご指摘があります。受付の電話やスタッフを増やし、電話での予約受付時間を長くするなどして対応してきましたが、十分ではありません。そこで、スマートフォンを活用して外来予約を取り、さらに受診される前にスマートフォンで問診を済ませることが可能で、待ち時間も短縮されるような予約システム・問診システム導入の準備をしています。

スマートフォン操作に慣れない方もご自宅などでご家族やご友人のサポートで予約の取得や入力が可能です。現在耳鼻咽喉科など一部の診療科で試験的に導入しており、システム上の修正などが必要なところを確認しながら改善して、今後他の診療科にも普及させていく予定です。

今後も病院として、さらに患者さんの負担が少ない、良質な医療の提供を心掛け、職員にとっては働き甲斐のある病院となるべく努力を続けていきます。よろしくお願い申し上げます。



地域医療連携部のご紹介

千葉ろうさい病院地域医療連携部は医師、看護師、MSW、公認心理師、事務員で構成されており、患者さん、家族と地域の医療機関や介護関連施設などをつなぐ部門です。他にもがん患者さんの生活、治療についての悩み相談、身体的、精神的な苦痛の緩和を目的としたがん相談支援センターや、物忘れ外来での診療や地域に住む患者さんの訪問などを行う認知症疾患医療センターの機能を有しており、専門的知識をもったスタッフが働いています。

当院を受診する患者さんがスムーズに外来受診ができるように、また、安心して入退院ができるようにサポートするのが地域医療連携部になります。さらに、切れ目ない医療を提供するために、地域のかかりつけ医やケアマネジャーとの情報共有を行い、提供する医療の質の維持・向上を目指しています。

当院は、地域の急性期病院としての役割があり、当院での治療が終了した患者さんは状態に合わせた療養の場を選択し、病気や障害と上手に付き合いながら、療養生活を送ることとなります。『家で過ごしたいけど、体調を崩したときはどうすればいいんだろう』『お金はどれくらいの負担になるのかな』『介護保険について教えてもらいたい』など、患者さん、家族が安心して療養生活を送るための疑問や

不安に対して、できる限りお応えしていきます。

さらに、入院前からの患者さん、家族の支援にも力を入れています。初めて入院される方にとっては、『どんな入院生活になるのかな』『何を準備すればいいだろう』などわからないことばかりです。地域医療連携部では外来受診時から

「入院前支援看護師」が関わり、入院について必要なこと、知っておいてほしいことを説明し、入院前の身体と心の準備を整えるお手伝いをしております。患者さんによっては短期間の入院でも日常生活に影響が出てしまう患者さんもいらっしゃいます。そのような患者さんを早い段階から把握し、必要な部門と連携する窓口としての役割もあります。現在は、消化器外科、乳腺外科、整形外科、泌尿器科、呼吸器外科、耳鼻咽喉科、眼科、循環器内科での対応となっていますが、今後、診療科を拡大していく予定です。

最後に、当院は地域の基幹病院として更なる役割を果たすため、増改築工事を実施中です。日頃から当院に通われている皆様にはご不便とご迷惑をおかけしていますが、増改築工事完了後には現在の地域医療連携室も、同じ場所で新しく広く生まれ変わる予定です。地域の皆様に、より利用しやすい地域医療連携部を目指し取り組んでいきます。

地域医療
連携室
Community Medical
Cooperation Room



新規採用

消化器内科



とみざわ ひろし
富澤 寛

趣味

旅行

患者さんへのメッセージ

皆様のお役に立てるよう日々精進してまいります。よろしくお願いいたします。

消化器内科



もりお なおおき
森尾奈央樹

趣味

スポーツ観戦、旅行

患者さんへのメッセージ

より良い医療を提供できるように、日々精進してまいります。どうぞよろしくお願いいたします。

呼吸器内科



いけだ しん
池田 新

趣味

旅行

患者さんへのメッセージ

皆様のお役に立てるよう精一杯頑張ります。よろしくお願いいたします。

呼吸器内科



もちづき りゅうた
望月 隆汰

趣味

ゴルフ、旅行

患者さんへのメッセージ

地域の皆様のお役に立てるよう精進してまいります。よろしくお願いいたします。

呼吸器内科



いのうえ たかと
井上 貴登

趣味

ダンス

患者さんへのメッセージ

より良い医療を提供することができるように、精一杯頑張ります。どうぞよろしくお願いいたします。

糖尿病 内分泌内科



やぎゅう ゆうすけ
野牛 勇佑

趣味

サッカー

患者さんへのメッセージ

皆様のお力になれますよう、一生懸命頑張ります。よろしくお願いいたします。

腫瘍血液内科



さとう たくみ
佐藤 匠

趣味

写真

患者さんへのメッセージ

皆様のお力になれるよう、精進してまいります。よろしくお願いいたします。

アレルギー・ 膠原病内科



すずき じゅんや
鈴木 惇也

趣味

ピール、旅行

患者さんへのメッセージ

皆様に寄り添った良質な医療を提供できるよう努めます。よろしくお願いいたします。

脳神経内科



たかさか きょうすけ
高坂 享佑

趣味

料理・買い物

患者さんへのメッセージ

皆さんにとってたしきやすい医師となれるよう、笑顔でがんばってまいります。

循環器内科



かながみ てるあき
金上 輝明

趣味

ドライブ

患者さんへのメッセージ

皆様の力になれるようがんばります。よろしくお願いいたします。

循環器内科



いしき だしゅうへい
石木田修平

趣味

フットサル

患者さんへのメッセージ

皆様のお役に立てるよう、精一杯頑張ります。よろしくお願いいたします。

小児科



たけした けんいち
竹下 健一

趣味

公園遊び

患者さんへのメッセージ

親しみやすいお医者さんを目指します。よろしくお願いいたします。

消化器外科



はんざわ ゆうすけ
榛澤 侑介

趣味

ランニング

患者さんへのメッセージ

皆様のお役に立てるよう、精一杯頑張ります。よろしくお願いいたします。

消化器外科



あおやぎしんいちろう
青柳晨一郎

趣味

サッカー、映画鑑賞

患者さんへのメッセージ

皆様のお役に立てるよう日々精進してまいります。よろしくお願いいたします。

整形外科



よしだ ゆき
吉田 有希

趣味

料理、ゴルフ

患者さんへのメッセージ

地域の皆様のお力になれるよう精進してまいります。よろしくお願いいたします。

ドクター紹介

整形外科



ほそみ ゆうき
細見 裕紀

趣味
旅行、ゴルフ

患者さんへのメッセージ

患者様、御家族様に寄り添い、より良い医療を提供できるよう、日々努力してまいります。よろしくお願いいたします。

整形外科



とこよだ しゅうへい
常世田修平

趣味
ゴルフ、野球、ドライブ

患者さんへのメッセージ

丁寧な診療を心がけ、患者様に合った医療を提供できる様精一杯頑張ります。

泌尿器科



あらい たかゆき
新井 隆之

趣味
ゴルフ

患者さんへのメッセージ

丁寧で良質な医療を提供できるよう心掛けてまいります。

泌尿器科



やぎさわ なつき
八木澤奈津希

趣味
音楽鑑賞、美味しいものを食べる

患者さんへのメッセージ

皆様のお役に立てるよう、努めてまいります。これからよろしくお願いいたします。

泌尿器科



あめみや ゆうき
雨宮 佑樹

趣味
ラグビー、料理

患者さんへのメッセージ

皆様のお役に立てるよう日々精進してまいります。よろしくお願いいたします。

眼科



まつなが まゆこ
松永真由子

趣味
旅行

患者さんへのメッセージ

皆様のお役に立てるよう精進いたします。宜しくお願いします。

耳鼻咽喉科



すどう さとみ
須藤 智美

趣味
手芸

患者さんへのメッセージ

地域の医療に貢献できるよう日々努力してまいります。よろしくお願いいたします。

麻酔科



さいとう けい
齊藤 溪

趣味
料理、食べる

患者さんへのメッセージ

患者様が、安全に手術、麻酔をお受けいただけるよう、微力ながら頑張らせていただきます。

重症・救命科



もとしま たかゆき
本島 卓幸

趣味
ゴルフ、射撃

患者さんへのメッセージ

地域の皆様の救命に全力を尽くしてがんばります。よろしくお願いいたします。

重症・救命科



かすや さとし
糟谷 智史

趣味
ハイキング、山登り

患者さんへのメッセージ

丁寧な診断を行い救急受診された方、入院された方のお力になれるよう精一杯頑張ります。

重症・救命科



かねが えひろのり
鐘ヶ江紘典

趣味
旅行

患者さんへのメッセージ

丁寧な診療を心がけ、より良い医療を提供できるように頑張ります。

重症・救命科



おおやま まゆ
大山 真由

趣味
バドミントン、断捨離

患者さんへのメッセージ

皆様に寄り添い、お力になれるよう日々精進してまいります。よろしくお願いいたします。

重症・救命科



さしろう けいき
佐粒 槻

趣味
パデル、テニス

患者さんへのメッセージ

千葉への愛が溢れて溺れてしまいそうです。

研修医



おおかわ もとひこ
大川 宗秀

趣味
映画鑑賞、ランニング

患者さんへのメッセージ

皆様のお力になれるよう、精進してまいります。どうぞよろしくお願いいたします。

研修医



おおつか いおり
大塚 伊織

趣味
ヴァイオリン

患者さんへのメッセージ

皆様のお役に立てるよう、日々精進してまいります。よろしくお願いいたします。

新規採用 ドクター紹介

研修医



おおにし りの
大西 梨乃

趣味
食べ歩き、旅行

患者さんへのメッセージ

一人一人の患者様に合った医療、診察を心がけます。

研修医



かたやま ひとし
片山 一志

趣味
筋トレ、ラーメン

患者さんへのメッセージ

少しでも皆様のお力になれるよう、日々精進してまいります。よろしくお願いいたします。

研修医



きたのその まこと
北之園 真

趣味
硬式テニス

患者さんへのメッセージ

皆様のお役に立てるよう、日々精進してまいります。どうぞよろしくお願いいたします。

研修医



しまだ もか
嶋田 萌花

趣味
映画鑑賞

患者さんへのメッセージ

皆様のお力になれるよう、日々精進してまいります。どうぞよろしくお願いいたします。

研修医



すがなみそう たろう
菅波創太郎

趣味
料理、スポーツ観戦

患者さんへのメッセージ

皆様に寄り添い、より良い医療が提供できるよう、日々精進してまいります。よろしくお願いいたします。

研修医



せいみや あやか
清宮 綾夏

趣味
旅行

患者さんへのメッセージ

皆様のお力になれるよう、日々努めてまいります。よろしくお願いいたします。

研修医



にしたに あかり
西谷 明理

趣味
フットサル、音楽鑑賞

患者さんへのメッセージ

皆様のお役に立てるよう、精一杯努力してまいります。よろしくお願いいたします。

研修医



ふじかわ れいな
藤川 玲奈

趣味
散歩、音楽

患者さんへのメッセージ

皆様に寄り添った医療ができるよう、日々努めてまいります。どうぞよろしくお願いいたします。

研修医



かくた ゆめ
角田 夢女

趣味
ゴルフ、スノーボード

患者さんへのメッセージ

皆様のお役に立てるよう、精一杯頑張ります。よろしくお願いいたします。

研修医

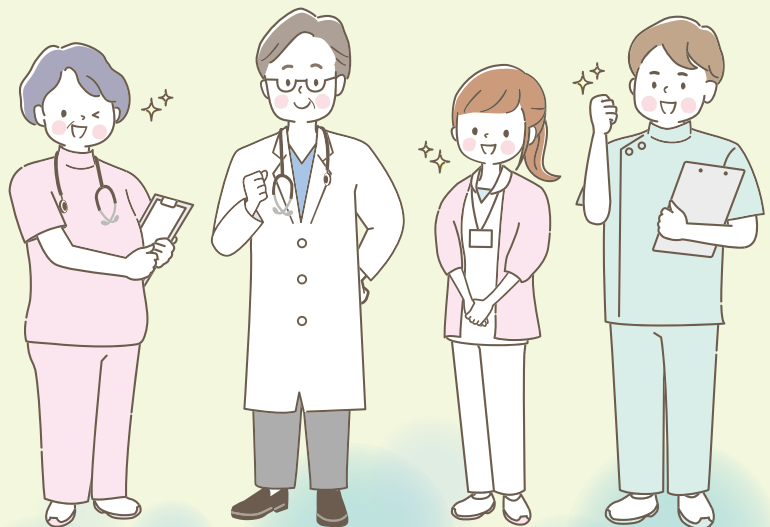


この れいや
河野 励哉

趣味
ダンス、旅行

患者さんへのメッセージ

少しでも皆様のお力になれるよう、日々精進してまいります。どうぞよろしくお願いいたします。



五井レディース クリニック

院長 みやけ 三宅 まさる 勝 先生



当院は平成9年7月に「いたはし産婦人科」として開院、平成30年6月「五井レディースクリニック」として磯谷聡之先生が継承され、地域の皆様に親しまれてきました。

令和4年11月より4代目院長として三宅勝が継承しました。受診される皆様から「ここで何人もお産しました」「家族、知り合いや友人もここです」「自分もここで生まれて、今回も〇人目お産します」などのお声を伺い、この歴史を受け継いだことに身が引き締まる思いです。

当院は安楽で安全なお産を目指しており、13床のクリニックで月平均21.5件、年間258例（令和4年）の分娩を扱っております。無痛分娩をご希望になる方は、昨年は約2割でしたが本年は約3割の見込みです。分娩、婦人科検診はじめ不妊症、月経困難症、更年期障害などの女性医療を通じて、変わらずお役に立つよう努めます。

ろうさい病院はじめ地域医療を担う施設の皆様の、お力添えに感謝いたします。

五井レディースクリニック 診療案内

〒290-0056 千葉県市原市五井2290
ホームページ：<https://www.goiladies-cl.com>

電話番号 **0436-22-3770**

診療科目 産科・婦人科

診療受付		月	火	水	木	金	土	日・祝
午前	9:00~12:30	○	休	○	○	○	○	○
午後	2:00~5:00	○	休	○	○	○	○	○

千葉ろうさい病院 理念

基本理念

私たちは、地域の人々、勤労者の方々に高度で安全な医療を提供します。

基本方針

1. 患者の権利を尊重し、安全で質の高い医療を提供します。
2. 急性期・予防医療を担う基幹病院として、地域の施設と連携を図り地域医療に貢献します。
3. 働く人々の健康を守り、社会復帰を支援します。
4. 豊かな人間性と高い技能を備えた医療人の育成を図ります。
5. 明るく向上心に満ちた職場をつくります。



4月の青空

編集 後記

新年度を迎え、2ヶ月が過ぎました。新人の方々が一生懸命に頑張っている姿を見ていると、私も頑張るぞという活力が湧いてきます。ただ、若々しさとエネルギーには勝てないので、私はもう少しゆっくりとしたペースで頑張ろうと思います。

ゴールデンウィークは久しぶりに家族や友人と会ったりして、4月から頑張ってきた体と心を労わることはできましたでしょうか。気持ちを新たにこれからも頑張ります。

後藤 京香（経営企画課）