

# Chiba Rosai News

千葉ろうさいニュース

Vol.14

平成29年5月1日



地域医療連携部

## 目次

2・3

### 地域医療連携部のご紹介

地域医療連携部長 宇田川郁夫  
連携第一課長 窪岡 陽子  
看護師長補佐 勝山 礼華  
M S W 中場亜希子  
事務員 小泉 信正

4・5

### 平成29年度新規採用ドクター紹介

6

### 平成29年度市民公開講座のご案内

#### 認定看護師のご紹介

乳がん看護認定看護師 山本 美雪

7

### 連携登録医のご紹介

たつみだいMM泌尿器科

8

### 当院の理念

#### 健康診断のご案内

発行責任者／河野陽一

発行／千葉労災病院 <http://www.chibah.johas.go.jp>

〒290-0003 千葉県市原市辰巳台東2丁目16番地

TEL.0436-74-1111 FAX.0436-74-1151

# 地域医療連携

## 地域医療連携部のこれから

地域の中核病院として、急性期医療及び高度な専門医医療を行うためには、地域の多くの医療機関との連携（病診連携、病病連携）が極めて重要であると考えています。また、勤労者医療の拠点病院として、産業医や産業保健総合支援センターとの連携も重要です。このような連携の窓口となるのが地域医療連携部です。今後は更に病診連携、病病連携だけでなく地域包括ケアを念頭に在宅医療、訪問看護等とも密に連携を取りながらシームレスな医療に取り組むつもりです。また患者・家族が安心して入院・退院できるように入院サポート、退院・転院調整等にも積極的に取り組んでいくつもりですのでどうぞ宜しくお願いいたします。



## 「相談窓口」としてご利用ください

皆様は医療ソーシャルワーカー（MSW）という職種をご存じでしょうか？私たちは社会福祉の立場から患者さんの抱える経済的・社会的・心理的問題に対して相談及び調整を行っています。日々色々なご相談がありますが、その多くは「療養先相談」です。退院後も安心して療養生活を送れるよう転院や施設、在宅介護のご相談を受けております。以前当院に通院していた方が近所の方の薦めでご相談にこられました。入院した方でもあまり知られることのない職種のため地域の方に少しずつでも知ってもらえていると思うと嬉しく思います。今後も関係機関と連携・協働しながら、少しでも相談してよかったと思って頂けるよう努めていきたいと思っております。

また当院では「がんと仕事の両立支援」を積極的に行っています。「仕事は続けたいけど大丈夫かな？」「会社にはどう伝えたらいいの？」など治療しながらお仕事を継続される上で心配なことがありましたら専門の看護師とともにご相談に応じていますので是非お声かけ下さい。



## 地域医療連携部について

地域医療連携とは当院のような急性疾患や慢性疾患の急性増悪などの救急医療を提供する急性期病院と、患者のみなさまの近所にある地域のかかりつけ医（医院・クリニック）がそれぞれの役割を分担し、それぞれの長所を活かして病气やけがの治療のため効率的で質の高い医療を提供する仕組みです。

具体的には、専門的な検査・入院・手術等が必要であるとかかりつけ医の先生が判断した場合は紹介状が発行され当院へ御紹介いただきます。

当院にて検査・治療を行い、急性期を脱した場合は「逆紹介」と言う形で紹介状を発行し元の地域のかかりつけ医にお戻りいただき、その後のみなさまの経過を観察します。

私達は、その紹介（地域のかかりつけ医から当院へ）・逆紹介（当院から地域のかかりつけ医へ）を円滑に行えるお手伝いをしています。

これからも地域医療連携部は患者のみなさまと地域医療とのパイプ役として創意工夫し少しでもお役に立って行きたいと思っております。今度ともよろしくお願ひします。



# 部のご紹介

## 地域で生活し続けていく患者さんに寄り添った支援を

現在の医療では「人々が可能な限り、住み慣れた地域での生活を継続していくための医療提供」が求められています。そのため、私たちは患者さんが安心して治療を受けることができる療養環境を提供する事と共に、なるべく入院前と同様の生活動作を維持したままで退院を迎えることができるよう努めています。その中でも常々思うことは、やはり病院は治療の場であり、生活するには適さない環境にあるということです。特に高齢の患者さんでは、病気や生活環境の変化をきっかけに日常生活への自立が困難となることが多く、入院期間が長くなる程その可能性は高くなります。当院では、入院する前、又は入院早期から退院後の生活を見越した支援に着目し、治療の終了と共にスムーズに退院できる体制づくりをしています。地域医療連携部では、そのような支援を充実させるために必要となる、地域医療や介護との連携窓口として役割を果たしていくことを目指しています。今後も患者さんやご家族自身が、病気や不安を抱えながらも、住み慣れた地域で生活し続けていくことを前向きに考えることができるきっかけに携わっていただけたらと考えております。

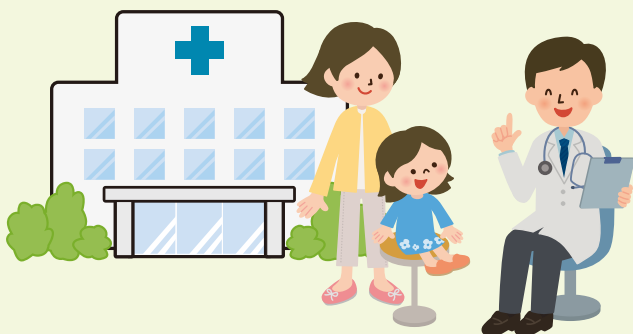


## 退院調整看護師として

現在私は、退院調整看護師として地域医療連携部に勤務しております。

退院調整看護師とは、患者さんやご家族が安心して退院できるように、自宅に帰る為の支援や調整を行う役割とする看護師の事を言います。その役割を果たす為に、はじめは何をしたら良いのか？など戸惑いがありました。しかし、患者さん・ご家族との関わりの中で、退院に対してどのような思いをもっているのか？何に不安があるのか？などを聴く事で、その思いを受け止め「安心してその人らしく日常生活を送る」事が出来る為の支援者として、大切な役割を担っていると日々実感しています。

今後、ますます高齢化が進み、退院が困難となる患者さんが増える事で、さらに退院支援の重要性は増していくと感じます。常に自己のスキルアップを目指し、院内多職種や地域支援者と連携を図りながら、患者さん・ご家族の思いに寄り添う退院支援に看護の力を発揮していきたいと思っております。



# 平成29年度新規

## 内科



いしがみ ひであき  
**石神 秀昭**

### 趣味

テニス

### 患者さんへのメッセージ

地域の医療をしっかりと支えたいと考えています。よろしく申し上げます。

## 内科



とくなが まもる  
**徳長 鎮**

### 趣味

読書

### 患者さんへのメッセージ

精一杯頑張ります。よろしくお願ひ致します。

## 内科



はやし たくや  
**林 卓哉**

### 趣味

旅行、ウインタースポーツ

### 患者さんへのメッセージ

患者様と共により良い医療を築いていきたいと思ひます。精一杯頑張りますのでよろしくお願ひします。

## 内科



ゆい けんち  
**由井 健智**

### 趣味

バスケットボール、スポーツ観戦

### 患者さんへのメッセージ

患者様のお力になれるように頑張りたいと思ひます。よろしくお願ひ致します。

## 精神科



おおいわ たかひろ  
**大岩 宜博**

### 趣味

テニス、ソフトテニス、登山

### 患者さんへのメッセージ

お待たせしてしまうこともあるかもしれませんが、丁寧な診察を心がけていきたいと思ひます。よろしくお願ひ致します。

## 神経内科



むらかわ まりえ  
**村川 茉里恵**

### 趣味

散歩

### 患者さんへのメッセージ

患者さまの心に寄りそえるような医療を目指し、頑張ります。よろしくお願ひします。

## 循環器内科



おもて けいすけ  
**表 敬介**

### 趣味

家族旅行

### 患者さんへのメッセージ

生まれ育ったこの地で、皆様のお役に立てるような医療を提供したいと思ひます。どうぞよろしくお願ひいたします。

## 循環器内科



たかはし まなみ  
**高橋 愛**

### 趣味

旅行、登山

### 患者さんへのメッセージ

患者様のお役に立てるよう頑張ります。よろしくお願ひ致します。

## 循環器内科



やしま さとみ  
**八島 聡美**

### 趣味

読書、音楽鑑賞

### 患者さんへのメッセージ

患者様のお力になれるよう、誠心誠意努めて参ります。よろしくお願ひいたします。

## 小児科



ふくはら ともゆき  
**福原 知之**

### 趣味

家族との時間

### 患者さんへのメッセージ

お子様と御家族にとって、より良い医療を提供できるよう、心がけています。御不明な点がありましたら、お気軽にお声かけ下さい。

## 外科



ふしみ こうや  
**伏見 航也**

### 趣味

テニス、ゴルフ

### 患者さんへのメッセージ

ここで治療を受けたい、と思っただけできるよう、日々精進して参ります。

## 外科



たかなぎ りょうすけ  
**高柳 良介**

### 趣味

天体観測

### 患者さんへのメッセージ

患者様の力になれるよう、精一杯がんばります。

## 整形外科



さとう まさし  
**佐藤 雅**

### 趣味

スポーツ観戦

### 患者さんへのメッセージ

些細なことでも遠慮なくご相談ください。

## 整形外科



かんの けいじろう  
**神野敬士郎**

### 趣味

バスケットボール、スポーツ観戦

### 患者さんへのメッセージ

よろしくお願ひ致します。

## 皮膚科



おおた れな  
**大田 玲奈**

### 趣味

旅行、スキー

### 患者さんへのメッセージ

皮膚のトラブルはどんな小さなことでもご相談下さい。

## 呼吸器外科



いとう ゆうき  
**伊藤 祐輝**

### 趣味

スポーツ観戦(サッカー、野球)、音楽、旅行(温泉)

### 患者さんへのメッセージ

患者さん一人一人と向き合い最善の医療を提供できる様心掛けていきたいと思ひます。

## 泌尿器科



かなさか まなと  
**金坂 学斗**

### 趣味

映画鑑賞

### 患者さんへのメッセージ

患者様が満足できる医療を出る限り心がけます。よろしくお願ひ致します。

## 眼科



しみず さきこ  
**清水 咲子**

### 趣味

散歩

### 患者さんへのメッセージ

よろしくお願ひいたします。

# 採用ドクター紹介

## 眼科



ちば あきひろ  
**千葉 晃大**

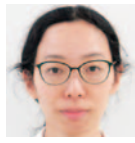
### 趣味

息子と遊ぶこと

### 患者さんへのメッセージ

精一杯頑張ります。よろしくお願いいたします。

## 麻酔科



こみたまり  
**小見田真理**

### 趣味

バイオリン

### 患者さんへのメッセージ

丁寧で安全な診療を心がけていきます。よろしくお願いいたします。

## 麻酔科



きしま りえ  
**木島 理恵**

### 趣味

野球観戦

### 患者さんへのメッセージ

安全な麻酔を心がけます。

## 歯科口腔外科



よしむら しゅうさく  
**吉村 周作**

### 趣味

旅行、映画、ダイエット

### 患者さんへのメッセージ

信頼できる主治医となれるよう精一杯頑張ります。よろしくお願いいたします。

## 歯科口腔外科



たかはら としかず  
**高原 利和**

### 趣味

旅行、映画鑑賞

### 患者さんへのメッセージ

親身な診察を心がけていきたいと思えます。笑顔で頑張っていきますのでよろしくお願いいたします。

## 研修医



いまはやし ひろき  
**今林 宏樹**

### 趣味

音楽鑑賞、スキューバダイビング

### 患者さんへのメッセージ

地域の皆様のお力になれるよう頑張ります。どうぞよろしくお願いいたします。

## 研修医



おおくほ あき  
**大久保亜貴**

### 趣味

水泳、映画鑑賞

### 患者さんへのメッセージ

患者様のお力になれるよう、精一杯頑張ります。どうぞよろしくお願いいたします。

## 研修医



おのま ゆみ  
**小野真裕美**

### 趣味

読書、料理

### 患者さんへのメッセージ

日々勉強を怠らず、精一杯努力して参ります。どうぞ宜しくお願い致します。

## 研修医



くぼであい  
**久保寺 愛**

### 趣味

旅行

### 患者さんへのメッセージ

精一杯頑張ります。どうぞよろしくお願いいたします。

## 研修医



とりい ゆか  
**鳥居 由佳**

### 趣味

料理、水泳、旅行

### 患者さんへのメッセージ

真面目に、誠実に、お一人お一人と向き合っています。よろしくお願いいたします。

## 研修医



ほし ひろまさ  
**星 博勝**

### 趣味

テニス、旅行

### 患者さんへのメッセージ

少しでも患者様のお力になれるよう、努力して参ります。よろしくお願いいたします。

## 研修医



むらい ゆうし  
**村井 優志**

### 趣味

ドラム、ベース、水泳

### 患者さんへのメッセージ

患者さんに寄り添った医療を提供できるようにがんばります。

## 研修医



もぎ めぐみ  
**茂木 愛**

### 趣味

読書、散歩

### 患者さんへのメッセージ

少しでも皆様のお力になれるよう、努力してまいります。どうぞよろしくお願いいたします。

## 研修医



うらの おきら  
**浦野 亮**

### 趣味

ボルダリング、読書

### 患者さんへのメッセージ

患者様のお役に立てるように精一杯頑張りたいと思います。どうぞよろしくお願いいたします。

## 研修医



すずき かずひろ  
**鈴木 一弘**

### 趣味

テニス

### 患者さんへのメッセージ

まだまだ至らない点が多々あるかと思いますが、謙虚に学び、患者さんに安心していただけますよう努力していきます。

## 研修医



はすぬま りゅうじ  
**蓮沼 竜司**

### 趣味

バレーボール、ランニング

### 患者さんへのメッセージ

精一杯がんばります。よろしくお願いいたします。



## 平成29年度市民公開講座のご案内

当院では年に5回、病院正面玄関ロビーにて（18時30分から）一般の方に向けて、病気やその治療方法、薬について医師・薬剤師からの講演会を開催しております。毎回参加される熱心な方から、興味のあるテーマに参加される方など、昨年は各会約30名の方々に参加いただきました。講演後は質問コーナーを設けてありますので、普段なかなか聞けないことも、この場を利用して先生に聞く良い機会です。参加された方のアンケートから「勉強になった」、「新しい情報が得られた」などの好評価をいただいております。地域医療の発展に貢献できるよう、今後も様々なテーマを取り上げていく予定です。ご興味のある方は是非奮ってご参加ください。

日 付	テ ー マ	演 者
5月26日（金）	認知症について 一診断・治療・ケア	小 沢 副 院 長
6月30日（金）	スポーツ現場の救急対応について	守 屋 副 部 長
7月28日（金）	脳卒中にならないためには	三 枝 部 長
1月26日（金）	感染症対策について	感 染 対 策 チ ー ム
3月23日（金）	乳癌について	笠 川 部 長

変更になる場合がございます。

## 認定看護師のご紹介

### 乳がん看護認定看護師



乳がん看護認定看護師  
看護師長  
山本 美雪  
やまもと みゆき

私は1996年に当院に就職し、外科病棟に配属されました。当初は消化器がんの患者さんと関わることがほとんどでしたが、時代の背景とともに乳がん患者が増え、関わる機会が多くなりました。

乳がん罹患する患者は40歳代が多く、社会的にも家族の中でも役割の多い時期です。そのような時期に乳がん診断され、不安を抱えながらも家族の前では弱音を吐くことが出来ない患者さんとたくさん出会いました。また、乳房喪失というボディイメージの変化に心を痛める患者さんも多くいました。そこで患者さんが少しでも安心して治療に臨めるような環境を整えたい、不安を抱える患者さんやそのご家族に寄り添って治療や生活を支えたいと強く考えるようになりました。そのために乳がん看護認定看護師を目指し、2010年に資格を取得しました。

現在、乳がん患者を取り巻く環境は様々であり、治療も多岐にわたるため患者さんは常に自分で選択をしていかなければなりません。その中で患者さんやご家族が安心して治療しながら生活できるように、また患者さんが「その人らしく」人生を歩んでいけるよう、いつまでも患者さんに寄り添っていきたくと思います。

## 連携登録医のご紹介

### たつみだい MM泌尿器科

みなみで まさひろ  
院長 南出 雅弘 先生



「たつみだいMM泌尿器科」は、27年10月に市原市辰巳台東4丁目に泌尿器科診療を中心とした医療を行うクリニックとして開設させていただきました。千葉労災病院在職中には、職員の皆様はもとより、近隣医療施設の大勢の先生方に大変お世話様になって参りましたこと、この場を借りて厚く御礼申し上げます。

当院の特徴としては、①入院管理が必要な手術および化学療法以外の泌尿器科診療全般を行える施設であること②泌尿器科専門医のみが実施可能な緊急を要する泌尿器科検査や処置が可能であること③PSAや血算・生化学・尿検査などある程度の院内迅速検査を実施可能であること④慢性的な疾病に対する治療全般に対応可能であること、などがあります。今後は泌尿器科医師として諸先輩方に教わってまいりました経験を礎に、地域医療に貢献できるよう日々尽力してまいります。今後とも御指導・御鞭撻のほどよろしく願いいたします。

## たつみだいMM泌尿器科 診療案内

〒290-0003 千葉県市原市辰巳台東4-7-6

電話番号 **0436-26-6001**

診療科目 泌尿器科

診療時間		月	火	水	木	金	土	日・祝
午前	9:00~12:00	○	○	休	○	○	○	休
午後	3:00~6:00	○	○	休	○	○	休	休

【休診日】 水曜日・土曜日午後・日曜日・祝祭日

# 千葉ろうさい病院 理念

## 基本理念

私たちは、地域の人々、勤労者の方々に高度で安全な医療を提供します。

## 基本方針

1. 患者の権利を尊重し、安全で質の高い医療を提供します。
2. 急性期医療・予防医療を担い、基幹病院として地域医療に貢献します。
3. 働く人々の健康を守り、社会復帰を支援します。
4. 豊かな人間性と高い技能を備えた医療人の育成をはかります。
5. 明るく向上心に満ちた職場をつくれます。

## 健康診断部のご案内

特殊健診……アスベスト、有機溶剤、じん肺健診 他  
一般健診……入学時／就職時  
海外派遣健診……海外渡航時／一時帰国／完全帰国時  
特定健診……生活習慣病健診

※腰痛健診／振動病健診は現在実施しておりません。  
※検査項目によってはお受けできない健診もございます。  
健診部にお問い合わせください。  
※ご予約はお電話にて承っております。

### 終煙外来

※お申込みは当院3階健康診断部で承っております。

★当院の健康診断はすべて**完全予約制**となっております。  
予約外の受付は出来かねます。ご了承ください。

【受付時間】 年末年始・祝祭日を除く月～金曜日 14：00～17：00



## 編集 後記

新年度がスタートしておよそ1か月が経ちます。新しい体制や仕事の進め方に対応すべく、51名の新入職員はもちろん全ての職員が、院内のさまざまな部門で日々努力しています。

さて、生活環境や習慣が大きく変化するこの時期、体調維持に努めたいですね。ストレスの解消は色々ありますが、病院の周囲には幸にも、緑豊かな自然があふれています。新緑がまぶしいこの季節、一歩外に出てみませんか？何か発見があるかも知れませんよ。

山本 誠（中央検査部）